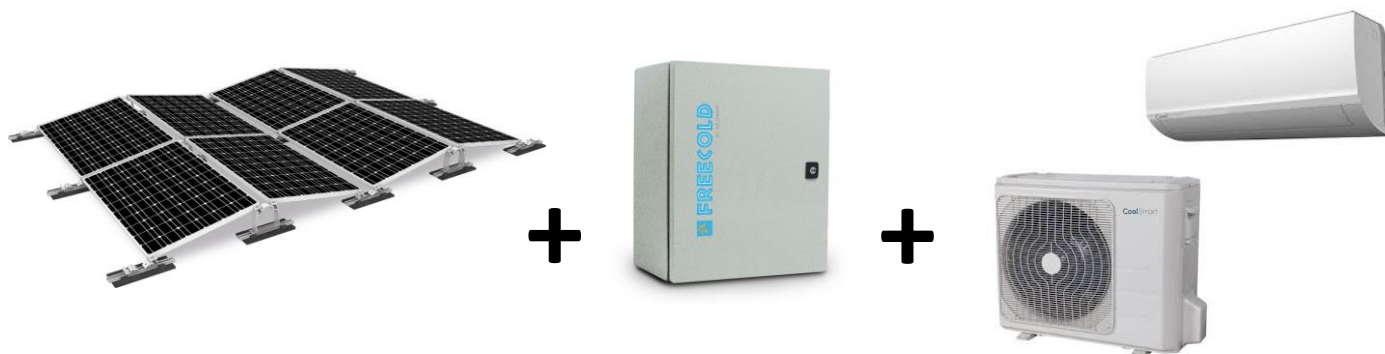


Climatiseur solaire mono split autonome

Avec centrale solaire, stockage batterie et gestion de l'énergie



Les climatiseurs CS9 et CS12

Une conception éprouvée avec une garantie de 5 ans sur le compresseur et de 3 ans sur les autres pièces ;
Des puissances froid de 2,6 kW (9.000 btu) et de 3,5 kW (12.000 btu) avec des coefficients d'efficacité énergétiques saisonniers (SEER) importants de 6,8 et 6,7 pour limiter la capacité des batteries à installer ;
Leurs atouts : le confort acoustique [28 et 33 dB(A)] et l'économie d'énergie [classe A++] ;
Une installation facile et un gain de temps avec le patron d'installation, la plaque de montage et le support d'installation étudié pour faciliter la jonction des raccords ;
Une maintenance et un entretien facilités avec un accès aisé aux filtres pour un entretien plus rapide et efficace, et le châssis amovible pour un changement rapide du ventilateur ;
Une simplicité et une grande facilité de réglage :
- La fonction "SWING DIRECT" permet de contrôler le mouvement des détecteurs et de maîtriser le flux d'air ;
- La fonction "TIMER", vous permet de paramétrer l'allumage et l'arrêt automatique de votre climatiseur, depuis la télécommande infrarouge compacte et intuitive. En cas de coupure du courant, elle redémarrera automatiquement aux mêmes conditions de fonctionnement.

Une gestion intelligente de l'énergie

Couplé avec les modules photovoltaïques, le coffret FREECOLD garantit la fourniture d'une alimentation électrique de qualité et priorise la source solaire avant l'utilisation d'une deuxième source éventuelle, réseau électrique ou groupe électrogène.
Les batteries solaires de l'installation, d'une capacité de 16 à 23 kWh, permettent de lisser les pics et creux ainsi que les intermittences de la source photovoltaïque.
La sécurité de l'installation est assurée par un dispositif sectionneur et parafoudre photovoltaïque, et par un interrupteur différentiel. L'ensemble de l'installation, y compris le champ photovoltaïque est mis à la terre.

La centrale solaire

10 à 14 modules photovoltaïques d'origine européenne sont livrés avec leur support en kit à lester et le câblage électrique préinstallé pour une mise en service facile et rapide.
La puissance installée comprise entre 3,2 et 4,5 kW alimente le climatiseur en direct et recharge simultanément les batteries pour garantir l'autonomie de l'installation.

Climatiseur solaire mono-split CS9

Avec centrale solaire 3.2 kWc et stockage batterie 16 kWh

- ✓ Puissance frigorifique 2.63 kW / Puissance électrique absorbée 0.82 kW
- ✓ EER = 3.2 / SEER = 6.8 Classe énergétique A++
- ✓ Réfrigérant R410A : charge 0.8 kg (précharge jusqu'à 5m)
- ✓ Température maximale de fonctionnement : 50°C
- ✓ Unité intérieure : débit d'air 472 / 360 / 254 m³/h
pression sonore 40 / 35 / 28 dB(A)
- ✓ Dimensions LPH : UInt : 717 x 193 x 302 mm UExt : 770 x 300 x 555 mm
- ✓ Poids : UInt : 7 kg UExt : 26,6 kg
- ✓ Centrale solaire 3.2kWc composée de 10 modules photovoltaïques 320Wc origine européenne polycristallins 72 cellules 6", garantie de performance de 25 ans
- ✓ Support des panneaux solaires fourni complet en kit; inclinaison à 10°
- ✓ Coffret sécurité électrique DC/AC-Parafoudre; sectionneur DC + disjoncteur différentiel AC 30mA/16A
- ✓ Stockage par batteries solaires AGM sans entretien 16 kWh (330Ah-48V); Technologie Plomb Pur; Service de 1800 cycles à 30% de décharge
- ✓ Gestion de l'énergie et couplage des sources optimisés en fonction des puissances disponibles en entrée (PV, batteries, AC externe) et des besoins en sortie (réfrigération, charge des batteries)
- ✓ Recharge des batteries possible par 2^e source (réseau ou groupe électrogène)

Climatiseur solaire mono-split CS12

Avec centrale solaire 4.5 kWc et stockage batterie 23 kWh

- ✓ Puissance frigorifique 3.51 kW / Puissance électrique absorbée 1.15 kW
- ✓ EER = 3.1 / SEER = 6.7 Classe énergétique A++
- ✓ Réfrigérant R410A : charge 0.95 kg (précharge jusqu'à 5m)
- ✓ Température maximale de fonctionnement : 50°C
- ✓ Unité intérieure : débit d'air 562 / 497 / 224 m³/h
pression sonore 41 / 40 / 33 dB(A)
- ✓ Dimensions LPH : UInt : 805 x 193 x 302 mm UExt : 800 x 333 x 555 mm
- ✓ Poids : UInt : 7.7 kg UExt : 29,1 kg
- ✓ Centrale solaire 4.5 kWc composée de 14 modules photovoltaïques 320Wc origine européenne polycristallins 72 cellules 6", garantie de performance de 25 ans
- ✓ Support des panneaux solaires fourni complet en kit; inclinaison à 10°
- ✓ Coffret sécurité électrique DC/AC-Parafoudre; sectionneur DC + disjoncteur différentiel AC 30mA/16A
- ✓ Stockage par batteries solaires AGM sans entretien 23 kWh (480Ah-48V); Technologie Plomb Pur; Service de 1800 cycles à 30% de décharge
- ✓ Gestion de l'énergie et couplage des sources optimisés en fonction des puissances disponibles en entrée (PV, batteries, AC externe) et des besoins en sortie (réfrigération, charge des batteries)
- ✓ Recharge des batteries possible par 2^e source (réseau ou groupe électrogène)